

第728回 東京定期演奏会

日本フィルハーモニー交響楽団

JAPAN PHILHARMONIC ORCHESTRA

サントリーホール

2021年
3月5日 (金) 18:00 開演
 (17:00 開場) **ライブ配信有**
 開演時間が変更となっております

3月6日 (土) 14:00 開演
 (13:00 開場)
 「本日の聴きどころ(プレトーク)」13:30~

6:00p.m. March 5th (Fri.) &
 2:00p.m. 6th (Sat.),
 2021, at Suntory Hall

カーチュン・ウォン、日本フィル初登場!

Kahchun WONG

指揮:カーチュン・ウォン

Kahchun WONG
 ©Angie Kremer



オーボエ:
杉原 由希子[首席奏者]

Oboe: SUGIHARA Yukiko,
 JPO Principal Player

ショスタコーヴィチ(R.バルシャイ編曲):
室内交響曲 op.110a

R.シュトラウス:
オーボエ協奏曲 ニ長調

ベートーヴェン:
交響曲第6番《田園》
 へ長調 op.68

Dmitri SHOSTAKOVICH (Arr. by R.BARSCHAI): Chamber Symphony op.110a
 Richard STRAUSS: Concerto for Oboe and Orchestra in D-major
 Ludwig van BEETHOVEN: Symphony No.6 "Pastorale" in F-major, op.68

当初発表の内容から変更になりました。

■ 料金 (消費税込み) 2021年2月16日(火) 発売

S ¥8,000 A ¥6,500 B ¥6,000 C 完売 P 完売 Ys(25歳以下) ¥1,500

※Ys席は日本フィルでのみ扱います。S席以外から選べます。
 ※未就学児の入場はご遠慮ください。
 ※出演者、曲目等は変更される場合がございます。あらかじめご了承ください。
 ※車いすの方、障害者手帳をお持ちの方は割引がございますので、サービスセンターまでお問い合わせください。
 ※今後の状況によっては開催できなくなる可能性もございます。開催の可否は当日必ずホームページをご確認の上、ご出発ください。感染症対策を施し、政府や自治体等のガイドラインに沿って販売いたします。なお、クラシック公演運営推進協議会のガイドラインを守った配席となります。
 ※車いすでご来場予定のお客様は、当日のスムーズなご案内のため、チケットご購入後ご購入席番を日本フィル・サービスセンターまでご連絡ください。

■ お申込み・お問い合わせ / 日本フィル・サービスセンター

[TEL] 03-5378-5911 (平日11:00~15:00)

[FAX] 03-5378-6161 (24時間)

Webサイト[席を選んでお申込みできます] www.japanphil.or.jp

- ▶ チケットぴあ … (0570)02-9999 <http://pia.jp/t/japanphil> Pコード:192-753
- ▶ e+【イープラス】 … <http://eplus.jp/>
- ▶ ローソンチケット … <http://l-tike.com> Lコード:33163
- ▶ サントリーホールチケットセンター … 0570-55-0017

主催 **公益財団法人日本フィルハーモニー交響楽団**

協賛 **鹿島建設株式会社 三井不動産株式会社 株式会社リョーサン**

特別協賛 **MUFG 三菱UFJニコス株式会社**

助成: **文化庁文化芸術振興費補助金**
 (舞台芸術創造活動活性化事業)
独立行政法人 日本芸術文化振興会

カーチュン・ウォン、日本フィル初登場!

3月東京定期演奏会は、指揮者変更に伴い、プログラムも一部変更となります。一曲目はこの苦難の時代にふさわしいショスタコーヴィチの自伝的作品 弦楽四重奏曲第8番を、同じロシア出身の名指揮者バルシャイが弦楽オーケストラに編曲した室内交響曲をお贈りします。生前のショスタコーヴィチ自身が認めた由緒ある編曲です。ショスタコーヴィチ自身が投影されたテーマが全編を支配し、厳しい現実との葛藤が描かれた、まさに今の私たちが聴くべき壮絶な音楽です。一転してR.シュトラウスのコンチェルトは最晩年の作曲家が辿り着いた典雅な境地です。モーツァルトに範をとったとも言われるこの作品を、日本フィルが誇る首席奏者杉原由希子の美しい音色と共に楽しみいただきます。そして最後はベートーヴェンの《田園》です。ベートーヴェンによって描かれる美しい音楽は、一種の安らぎとして私たちの耳と心を癒してくれることでしょう。現実と戦うショスタコーヴィチと理想郷へと誘うR.シュトラウスとベートーヴェンの音絵巻。日本フィル初登場となるカーチュン・ウォンの指揮でどうぞご堪能ください。

JAPAN PHILHARMONIC
ORCHESTRA 728th
SUBSCRIPTION CONCERTS

東京定期土曜限定プレトーク「本日の聴きどころ」

毎回、これから始まるコンサートの聴きどころや楽曲解説、アーティストの素顔等をご紹介します。

13:00 開場
13:30 プレトーク開始/小宮 正安氏
(ご自身のお席でお聞きください)
13:45 プレトーク終了
14:00 開演

ライブ配信は
Member's TVU Channel
で行います。

3ヵ月アーカイブ付 1,000円
<https://members.tvuch.com/>



カーチュン・ウォン

[指揮者]

Kahchun WONG

ニュルンベルク響首席指揮者カーチュン・ウォンは、現在最も刺激的で革新的な若手音楽家の一人である。マサアの愛弟子であった彼は、16年グスタフ・マーラー国際指揮者コンクールで優勝、直後にドゥダメルの招きを受け、17年にロス・フィルで彼のアシスタントを務めた。

これまでにニューヨーク・フィル、ロス・フィル、チェコ・フィルをはじめとする著名オーケストラを指揮、シンシナティ響、ハレ管等へのデビュー、バンベルク響、ロイヤル・リヴァプール・フィル、トゥールース・キャピトル国立管との再共演が予定されている。

また、ウォンは、グスタフ・マーラーの孫娘であるマリナ・マーラーと共に、子供たちに音楽を届けるプロジェクト・インフィニチュードを共同で創設。昨年の新型コロナウイルス世界的感染流行中には、世界各地の1000名にのぼる演奏家に働きかけてベートーヴェンの『歓喜の歌』のデジタル・シングアロングを作り、それぞれ多額の寄付を集めた。

2019年ドイツ功労勲章が授与された。

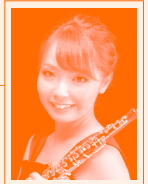


©Angelo Kramer

杉原 由希子

[オーボエ]

SUGIHARA Yukiko,
JPO Principal Player



神奈川横浜出身。愛知県立芸術大学音楽学部卒業。東京藝術大学大学院音楽研究科修士課程修了。第99回高校生国際コンクール第3位入賞。第76回日本音楽コンクール入賞。2015年モーツァルト作曲「オーボエ協奏曲」を小林研一郎指揮、日本フィルハーモニー交響楽団と共演。2016年フィニス文化財団の海外研修員として、ドイツのマンハイム音楽大学へ留学。現在、公益財団法人日本フィルハーモニー交響楽団首席オーボエ奏者。また室内楽では木管五重奏団「アミューズクインテット」メンバーとして活動中。ピュッフェ クランボン ジャパン専属アーティスト。オーボエを和久井仁、古部賢一、浦丈彦、小畑善昭、青山聖樹、エマニュエル・アビュールの各氏に師事。愛知県芸術大学非常勤講師。

感染症対策へのご協力のお願い

【ご来場をお控えいただくお客様】

以下に該当するお客様につきましては、ご来場をお控えいただけますようお願いいたします。特に重症化リスクの高いお客様(高齢者や既往歴のある方)については慎重な対応をお願いいたします。

1. 平熱と比べて高い発熱がある
2. 咳、呼吸困難、全身倦怠感、咽頭痛、鼻汁・鼻閉、味覚・嗅覚障害、目の痛みや結膜の充血、頭痛、関節・筋肉痛、下痢、嘔気、嘔吐の症状がある
3. 過去2週間以内に新型コロナウイルス感染症陽性とされた方との濃厚接触がある
4. 過去2週間以内に政府から入国制限、入国後の観察期間を必要とされている国・地域への訪問歴、及び当該在住者との濃厚接触がある

【会場内での感染症対策】

1. 入場時にサーモグラフィカメラで検温を行います。37.5度以上のお客様のご入場はお断りさせていただきます。
2. 入場時の手指消毒にご協力ください。
3. 入退場時およびロビー・ホワイエでは必ずお客様同士1mの間隔を確保してください。
4. 会場内では必ずマスクを着用し、咳エチケットにご協力ください。マスクを着用していないお客様のご入場はご遠慮いただきます。マスクをお持ちでないお客様はスタッフまでお知らせください。
5. 出演者へのプレゼント(お手紙・お花などを含む)、面会等は、当面の間お断りさせていただきます。出演者の楽屋入り待ち、出待ちにつきましてはもご遠慮ください。
6. プラボー等の掛け声はご遠慮ください。また、開演前や終演後も極力会話を避けるようご協力をお願いいたします。
7. 感染防止策の実施のため、屋外にお並びいただく可能性がございます。日傘やお飲み物などのご準備をお願いいたします。
8. 退場時の密を避けるため、規制退場を実施いたします。皆様のご協力をお願いいたします。
9. チケットご購入者と演奏会会場者のお名前が異なる場合は、来場される方のご住所、お名前、電話番号を弊団までお知らせください。
10. 万が一感染者が発生した場合など、必要に応じて保健所等の公的機関へお客様のお名前と連絡先を提供する可能性がございます。

【その他】

1. ガイドラインに従い、舞台と客席が2mの距離を保てるよう、一部の席の販売を中止しております。ご不便をおかけいたしますが、ご理解をお願いいたします。
2. 入場時の混雑を避けるため、原則として開場時間を通常より長い1時間としております。開演前に集中しないよう、時間にゆとりをもってご来場ください。
3. アルコール類、食べ物、公演グッズ、チケット前売りについては当面の間営業を中止しております。
4. スタッフはマスク(接客スタッフはフェイスシールド)を着用し接客させていただきます。また、小聲での対応となりますことをご了承ください。
5. 新型コロナウイルス接触アプリ(COCOA)、または自治体独自の通知アプリの利用をお勧めいたします。

ダウンロードはこちらから

https://www.mhlw.go.jp/stf/seisakunitsuite/bunya/cocoa_00138.html



響き渡る確かなクオリティをこの手に

ひとつ上の喜びとゆるぎない安心を

MUFGカード・プラチナ・アメリカン・エクスプレス®・カード

ご入会に関するお問い合わせ: MUFGカード・プラチナ・アメリカン・エクスプレス®・カード入会専用ダイヤル

0120-665811

受付時間 9:00~17:00 (無休・年末年始は休み)

※MUFGカード・プラチナ・アメリカン・エクスプレス®・カードは、アメリカン・エクスプレスのライセンスに基づき、三菱UFJニコス株式会社が発行・運営しております。「アメリカン・エクスプレス」はアメリカン・エクスプレスの登録商標です。



※2次元コードは機種によりご利用いただけない場合がございます。

三菱UFJニコス

Quality for You
確かなクオリティを、明日へ。世界へ。

